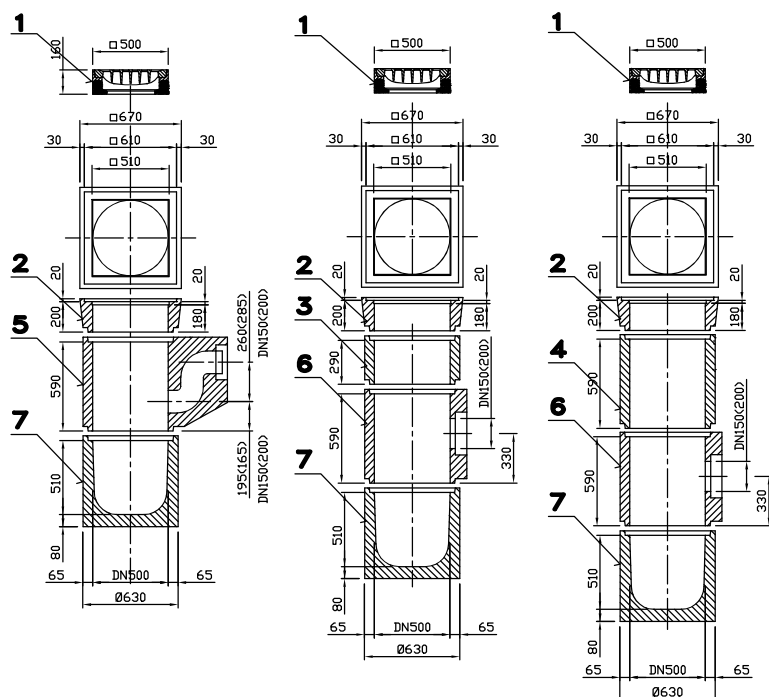


# VZOROVÁ ULIČNÍ VPUST PREFABRIKOVANÁ – BETONOVÁ

## PŘÍKLADY SESTAV ULIČNÍCH VPUSTÍ :




### LEGENDA :

- 1 VTOKOVÁ MŘÍŽ D 400
- 2 DÍLEC PRO MŘÍŽ TBV-Q 50/20 CP
- 3 PRŮBĚŽNÝ DÍLEC NÍZKÝ TBV-Q50/29 SN
- 4 PRŮBĚŽNÝ DÍLEC VYSOKÝ TBV-Q50/59 SV
- 5 PRŮBĚŽNÝ DÍLEC SE ZÁPACHOVOU UZÁVĚRKOU TBV-Q50/59 SZ
- 6 PRŮBĚŽNÝ DÍLEC S VYSOKÝM ODTOKEM TBV-Q50/59 SO
- 7 SPODNÍ DÍLEC S KALIŠTĚM VYSOKÝM TBV-Q 50/51 KV

### POZNÁMKA :

STAVEBNÍ OBJEKT SO 404 DODÁVÁ PŘIPOJOVACÍ POTRUBÍ ULIČNÍCH VPUSTÍ A ŽLÁBKŮ

**sanit**  
STUDIO S.R.O.  
Jiřní 870, 500 03 HRADEC KRÁLOVÉ 3  
Tel./fax: 495 407 617  
e-mail: sanit.studio@hsc.cz

VEDOUCÍ PROJEKTU: ING. ARCH. TEREZA JIRÁSKOVÁ		HLAVNÍ INŽENÝR PROJEKTU: ING. JIŘÍ HÁJEK		ATELIER H1 & ATELIER HÁJEK s.r.o. JIŽNÍ 870, 500 03 HRADEC KRÁLOVÉ IČO: 64792374, DIČ: CZ 64792374 tel,fax: +420 495546539, e-mail: h1h@hsc.cz 	
ZODPOVĚDNÝ PROJEKTANT		VYPRACOVAL	KONTROLOVAL		
STAVEBNÍ ČÁST:	PROFESE:				
ING. JIŘÍ HÁJEK	ING. JIŘÍ PEŠEK	ING. JIŘÍ PEŠEK	ING. JIŘÍ PEŠEK	ČÍSLO ZAKÁZKY	29-H-2019
ING. JIŘÍ HÁJEK				DATUM	09.2019
INVESTOR: Královéhradecký kraj, Pivovarské náměstí 1245, 500 03 Hradec Králové				DRUH PROJEKTU:	
Dostavba podzemního kolektoru a úprava parkovací plochy Městské nemocnice a.s., Dvůr Králové nad Labem				DUR + DSP + DPS	
				TYP PROFESE:	
				DEŠŤOVÁ KANALIZACE	
VZOROVÁ ULIČNÍ VPUST - PREFA				MĚŘÍTKO:	PŘÍLOHA:
				-----	D2.2.DK 6